

razones  
de FUTURO



VII CONGRESO



cooperativas  
agro-alimentarias  
Valencia, 26/27 de Febrero 2015

**EFICIENCIA**



**ENERGETICA**

Un caso practico

# EFICIENCIA ENERGÉTICA



# COABE

COOPERATIVA AGRÍCOLA DE BÉTERA  
COOP. V.



[www.coabe.es](http://www.coabe.es)

facebook

[www.facebook.com/coabe.coop.v](http://www.facebook.com/coabe.coop.v)

twitter

@coabecoopv

Año 2009

Modelo de Comercialización Hortofrutícola:

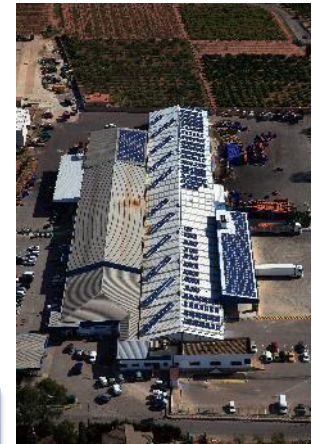
- 40% Venta en Campo
- 60% Confección y Envasado (ANECOOP, Coop. V.)



Año 2010 PLAN ESTRATEGICO

Modelo de Comercialización Hortofrutícola:

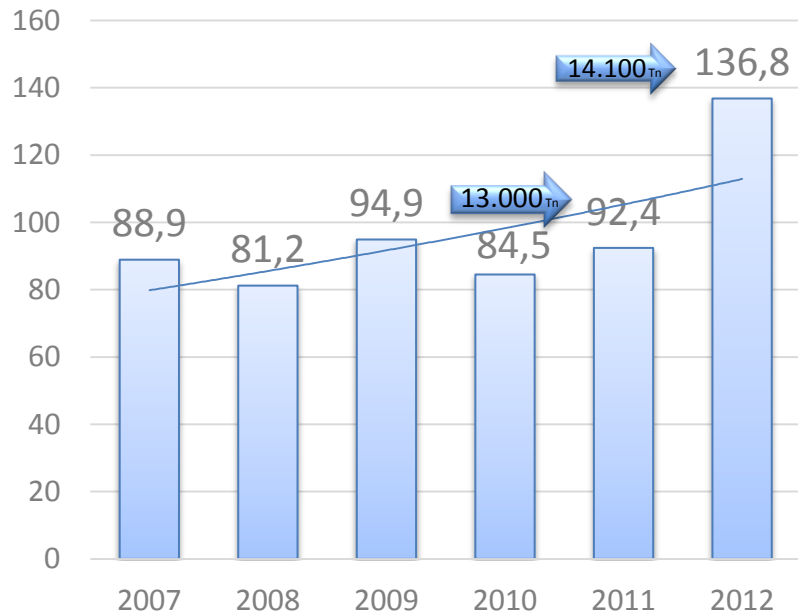
- 100% Confección y Envasado (ANECOOP, Coop. V.)



## Actuaciones Necesarias

- Ampliación Instalaciones Obj. 20.000Tn año
- Certificación Central Hortofrutícola





## Estudio de Eficiencia Energética

### Análisis

Inventario de las instalaciones Energéticas (aluminado, consumos, procesos)

Toma de datos en campo (mediciones).

Análisis y optimización tarifaria.

Diagnóstico en instalaciones : alumbrado, proceso, oficinas, servicios producción, etc.

Elaboración Plan de Medidas de Ahorro

Propuesta	Acciones	Ejecutado
Optimización Factura Eléctrica	<input type="checkbox"/> Potencia Contratada <input type="checkbox"/> Energía Reactiva (Mejora Condensadores) <input type="checkbox"/> Termino Energía (Negociación consumo)	Ok Ok Ok
Instalaciones de Aire Comprimido	<input type="checkbox"/> Revisión instalación, eliminación fugas mediante una válvula de corte de suministros. <input type="checkbox"/> Secado de Cajas de campo, sustitución sistema. <input type="checkbox"/> Sistema de Humidificación Cámaras Conservación	Ok No Ok
Instalaciones Frigoríficas	<input type="checkbox"/> Sistema de temperatura de condensación flotante. <input type="checkbox"/> Recuperador de Calor .	No 2016 No
Quemadores de Gasóleo	<input type="checkbox"/> Revisión de los parámetros de combustión. <input type="checkbox"/> Aprovechamiento de los gases de escape.	Ok No
Lucernarios	<input type="checkbox"/> Limpieza para el aprovechamiento de la luz natural	Ok
Cambio Combustible	<input type="checkbox"/> Gasóleo en Quemadores GASOLEO vs GLP <input type="checkbox"/> Sistemas de Desverdizado a ENERGIA ELECTRICA vs GLP	No 2016 Ok GLP

<b>COMPARATIVO ECONÓMICO</b>	
<b>CONSUMO ANUAL</b>	
Consumo electricidad	86.400 kWh
Coste electricidad (a 15 cent€/kWh)	12.960 €
Consumo gas propano	81.000 kWh
Coste gas propano (a 0'08 cent€/kWh)	6.480 €
<b>Ahorro anual</b>	<b>6.480 €</b>
<b>COSTE DE LA INVERSIÓN</b>	
Instalación de aerotermos eléctricos (renovación)	9.000 €
Instalación de aerotermos agua caliente	18.000 €
<b>Retorno de la inversión</b>	<b>1'4 años</b>

Toda nuestra Organización debe estar orientada hacia la eficiencia energética.

Compromiso:

- \* Sostenibilidad Medioambiental
- \* Sostenibilidad Económica

Los gestores de empresa, necesitamos la ayuda de especialista en la gestión de la energía (asesor energético).

Eficiencia Energética

Las inversiones en eficiencia energética tienen un rápido retorno y una alta rentabilidad.

En el futuro el coste de la energía supondrá en nuestros procesos productivos un factor de producción cada vez más importante. Necesidad de ahorro para sostenimiento de nuestras empresas.

razones  
de FUTURO



VII CONGRESO



cooperativas  
agro-alimentarias  
Valencia, 26/27 de Febrero 2015



**GRACIAS**

